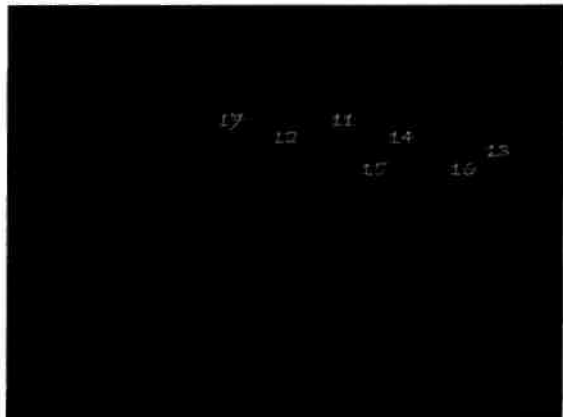
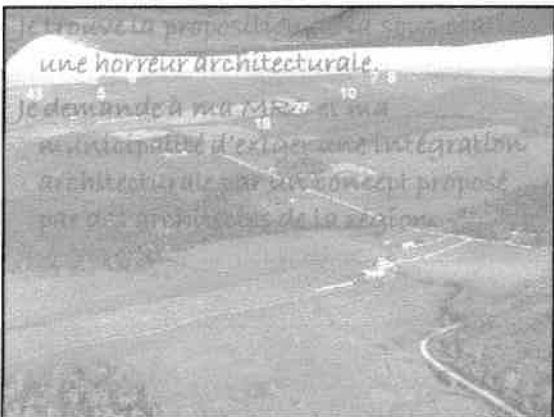
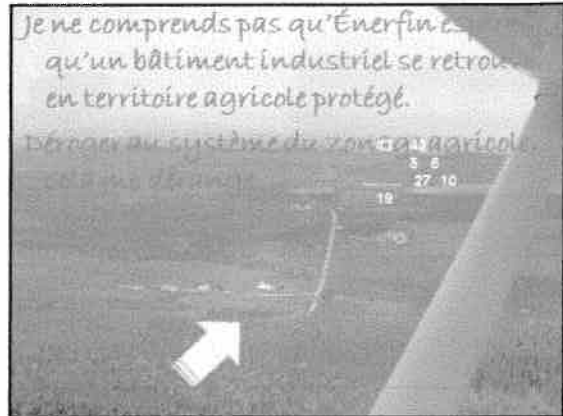
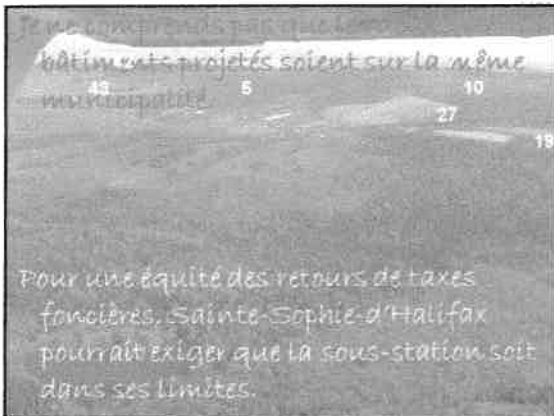
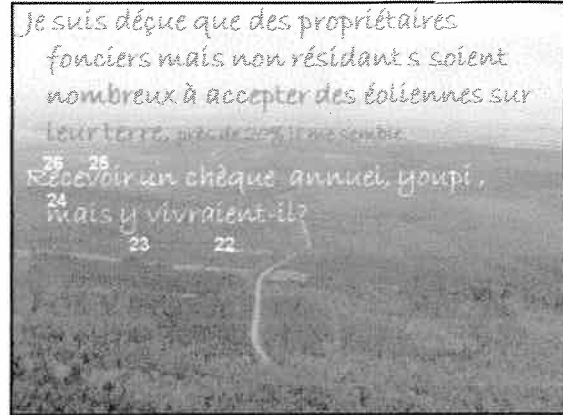
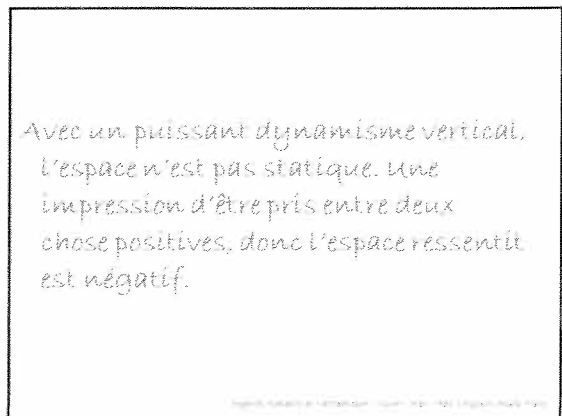
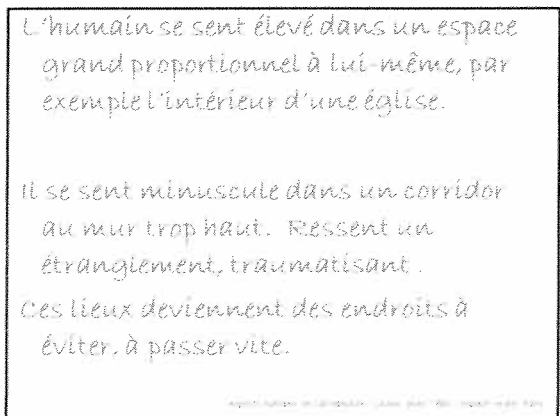
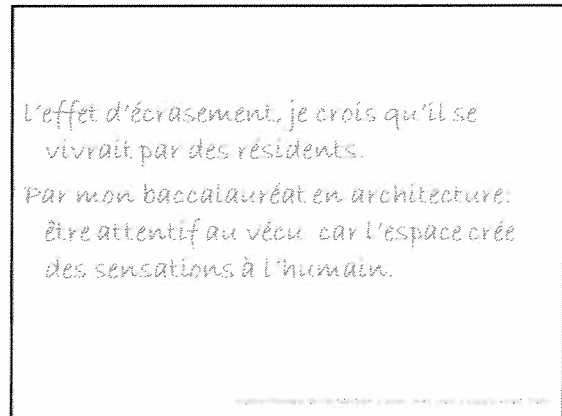
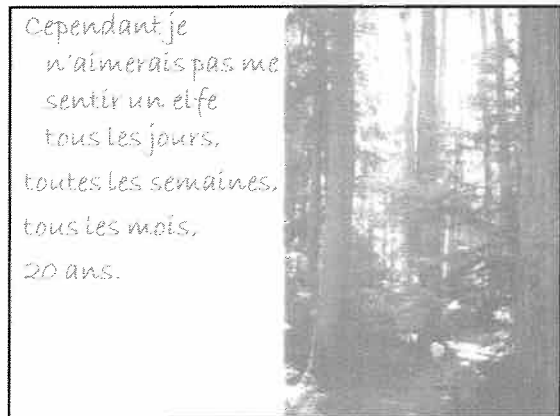
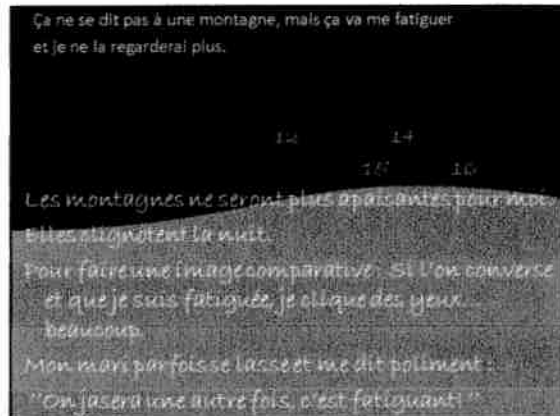
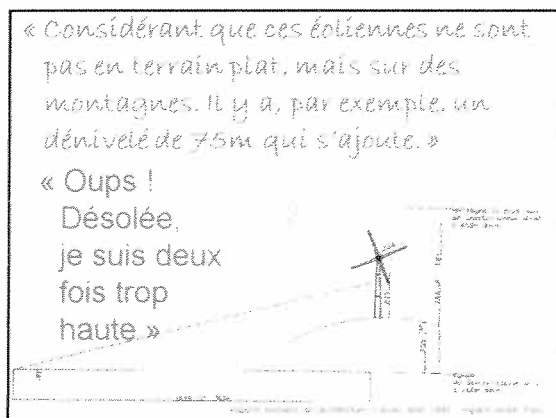
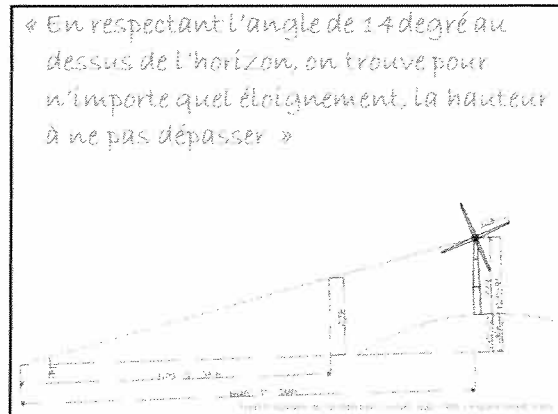
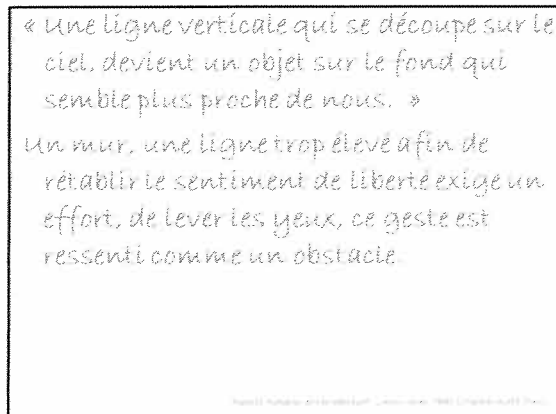
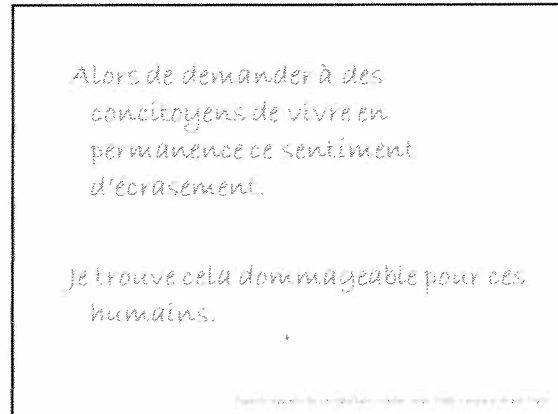


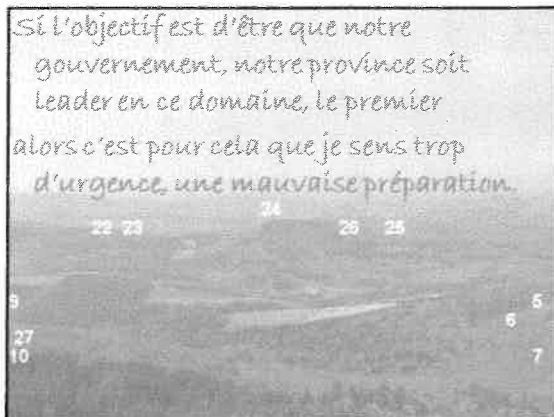
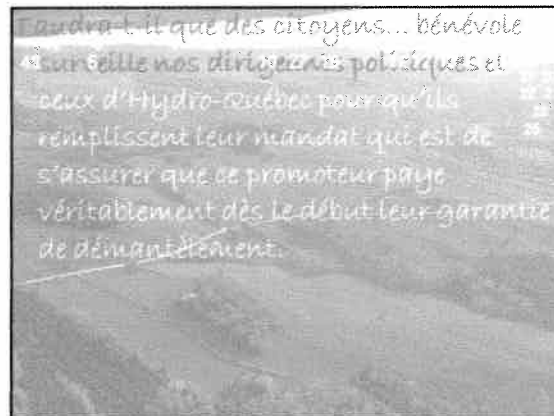
Manon Marcoux
 mémoire
 BAPE
 projet Éolienne de l'Érable

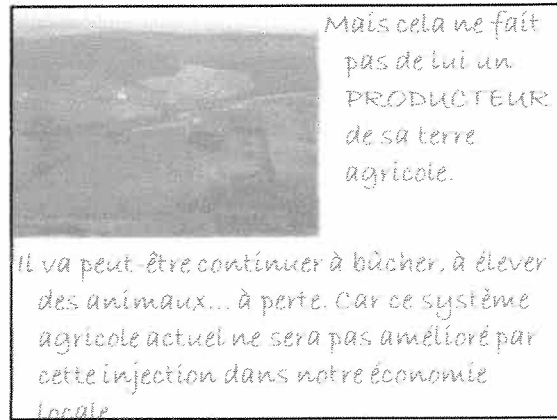
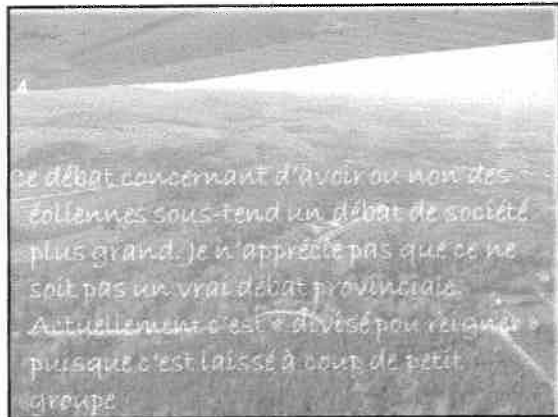
« Pour voir en vrai
 Pas seulement en carte graphique
 ou en google earth »













Je suis fille de producteur, coinjointe d'un producteur et employée.

Je connais la situation actuelle.



J'aimerais que ma société québécoise soit courante d'un objectif clair de notre gouvernement.

Si c'est pour vendre à perte au États-unis.

J'exige que mes concitoyens de la province sachent une des raisons des hausses d'Hydro-Québec

« L'électricité provenant du parc éolien De l'Érable sera intégrée aux approvisionnements d'Hydro-Québec. Le coût de ces nouveaux approvisionnements sera intégré à la facture d'électricité de la clientèle d'Hydro-Québec'. Étant plus élevé que le coût moyen de nos approvisionnements, le coût des nouveaux approvisionnements **contribue à l'augmentation des tarifs** ».



J'habite
tu habites
nous habitons cette région.

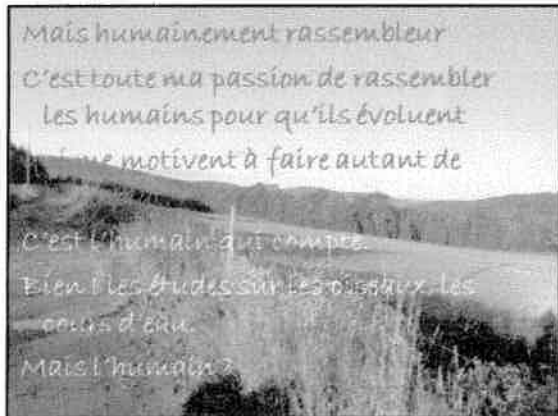
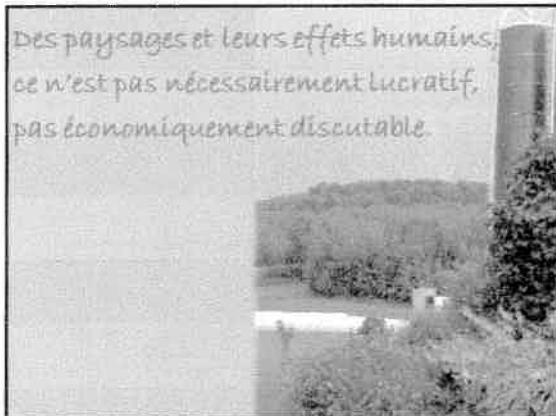
On ne doit vivre en campagne,
c'est une philosophie de vie.
Cette nature, c'est notre deuxième peau.

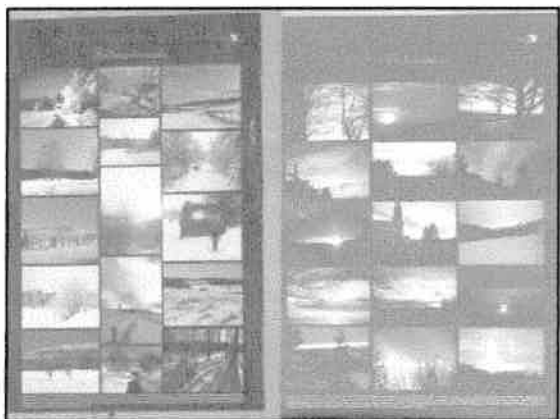
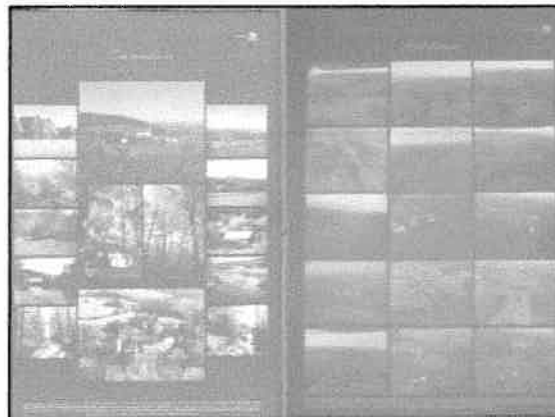


La nature nous récompense
par sa majestuosité









Un logo représentant
l'importance de notre paysage
Manon Marcoux, présidente du 150^{ème}

Un logo représentant
l'importance de notre paysage
Manon Marcoux, présidente du 150^{ème}

Depuis 150 ans

du Paysage à partager

Sainte-Sophie d'Halifax

1858 - 2008

The logo features a stylized illustration of a house with a chimney on a hill, with a path leading up to it. The text is arranged around and below the illustration.

Un logo que l'on véhicule beaucoup.

A white tote bag with a logo is shown next to a calendar. The logo on the bag is the same as the one in the previous block. The calendar is also visible, showing a grid of photos.

Logo de multigénération, culture, calendrier

Je ne peux être contre une énergie verte.



Je ne peux être contre
l'approvisionnement de ma demande
d'électricité toujours croissante.



Cependant, je suis contre de laisser
des citoyens, ces « peu
nombreux citoyens » être seul en
David contre Goliath.



Je suis contre parce que je désapprouve
le gouvernement qui n'a pas balisé au
départ Hydro-Québec:



« dans le présent appel d'offres, le
décret gouvernemental ne limitait pas
l'implantation des parcs éoliens dans
une région en particulier »



« L'emplacement des parcs éoliens
n'est pas du ressort d'Hydro-Québec



Les responsabilités en matière
d'aménagement du territoire et
zonage relèvent du Ministère des
affaires municipales, des régions et de
l'occupation du territoire, des MRC.

et ULTIMEMENT

du Conseil des ministres. »
adopté à l'unanimité par le gouvernement fédéral le 20 novembre 2009

En conclusion, je préfère ne pas avoir
de ces éoliennes
industrielles, deux fois trop hautes
en zone habitée.

Parce que
je l'habite ma région.

Dans tout chose comme dans ce projet,
il y a la bonne volonté de tous.
« Tout le monde fait du mieux qu'il peut
au point où il est rendu »
Merci à vous.